



Transakcija:

**Oddaja**

Tip:

**Poslovni prostor - Pisarna**

Velikost:

**340,00m<sup>2</sup>**

Nadstropje:

**2/2**

Lokacija:

**LJ. VIČ, TPC - MURGLE, CESTA V MESTNI LOG55, LJ-mesto**

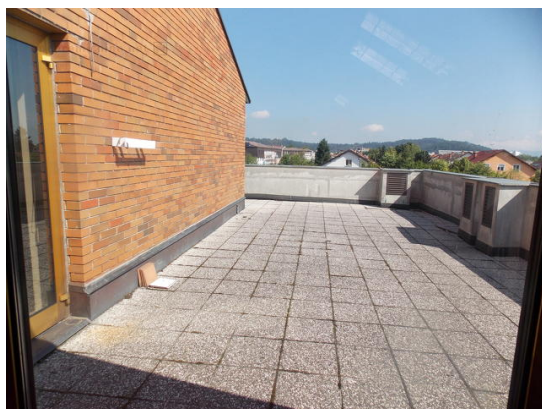
Država:

**Slovenija**

Leto izgradnje:

**zgrajeno leta 1992**

Energetski razred:



340 m2, pisarna, zgrajena l. 1992, 2/2 nad., kvadratura vseh prostorov 450 m2, kvadratura pisarn je 340 m2, terase pa 110 m2, vseljivo, delno opremljeno, klimatizirano, talno gretje. Stroški centra so 4 EUR/1 m2 (1360 EUR) tako, da stroški + najemnina skupaj zneso 10 EUR/1 m2. , oddamo. Cena: 2.025,00 EUR/mes

V centru Murgle je vsa infrastruktura z lekarno, pošto, več trgovin živilske, neživilske, več gostinskih ponudb za malico, in urejenim parkiranjem za zapornico, brezplačno za lastnike in najemnike za stranke do 3 h, center je varovan, zraven je LPP avtobus št. 1, bližina izvoznica in centra.

Stroški centra so 4 EUR/1m2 (1360 EUR).

V neposredni bližini centra je večje število varovanih stanovanj, študentski domovi tudi sam center je zelo frekventna lokacija samo v njem je zaposlenih preko 300 ljudi.

Ob podpisu najemne pogodbe je potrebno poravnati varščino v višini 4.000 EUR in provizijo agenciji za posredovanje pri najemu nepremičnine v višini ene mesečne najemnine.

